

SENSATION  
HOMME



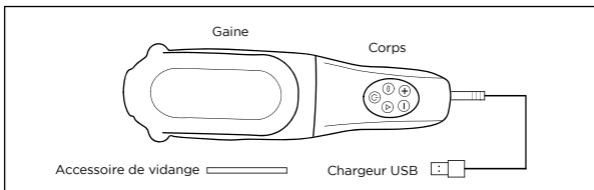
MASTURBATEUR AUTOMATIQUE

**EXPERT**

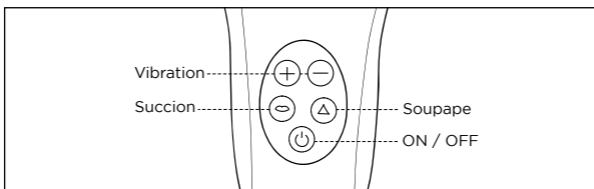
MODE D'EMPLOI

# MODE D'EMPLOI EXPERT

## NOMENCLATURE :



## FONCTIONS :



**Mode Vibration :** appuyez sur le bouton vibration (+/-) pour l'activer. 10 modes différents sont disponibles. **Pour le désactiver**, il suffit de cliquer sur le bouton (-) jusqu'à que le mode vibration s'arrête.

**Mode Suction :** appuyez sur le bouton suction (⊖) pour l'activer. 4 modes différents sont disponibles. Choisissez un mode en appuyant à plusieurs reprises sur ce bouton. **Pour le désactiver**, il suffit de passer les 4 modes de suction disponibles.

**Soupape :** vous pouvez moduler le mode suction à l'aide du bouton soupape (⬆). **En restant appuyé**, l'effet de suction diminuera. Cela vous permettra d'ajuster le diamètre de la gaine selon la largeur de votre sexe pour une sensation personnalisée.

## UTILISATION :

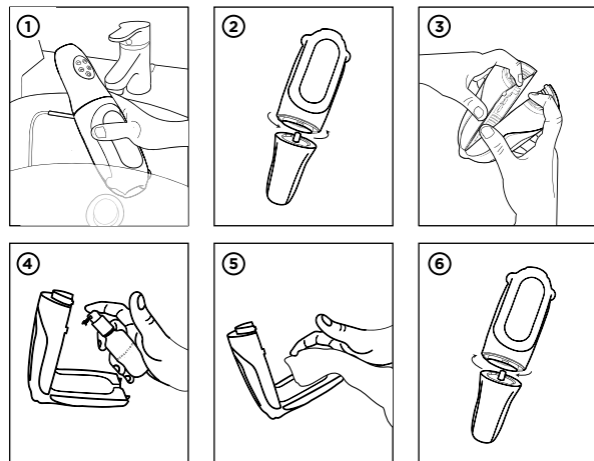
### IMPORTANT :

**Avant la première utilisation, chargez l'Expert à 100% et nettoyez-le.**  
(Temps de charge : 3h / Autonomie : 1h)

- 1 Allumez l'Expert : restez appuyé sur le bouton ON / OFF (⏻) pendant 2 secondes.
- 2 Lubrifiez la gaine avec du lubrifiant à base d'eau et insérez y votre sexe.
- 3 Utilisation : profitez des différents modes de l'Expert pour atteindre l'orgasme.
- 4 Éteindre l'Expert : restez appuyé sur le bouton (⏻) 2 secondes pour l'éteindre.

**Astuce :** si l'effet de suction devient trop fort, désactivez le mode et appuyez sur le bouton soupape afin de diminuer son effet jusqu'à avoir un diamètre de gaine idéal pour votre morphologie. Jouez ensuite à votre guise avec les différents modes de vibration.

## NETTOYAGE :



- 1 Remplir un contenant d'eau et mettre l'Expert verticalement (l'ouverture de la gaine doit être immerger dans l'eau), puis insérez l'accessoire de vidange. **Activez le mode suction** en appuyant sur le bouton suction (⊖) et **attendre 10 secondes que la vidange soit réalisée** (la vidange sera plus rapide en activant le 4ème mode de suction).
- 2 Séparez la gaine du corps de l'Expert.
- 3 Ouvrir la gaine. **Remarque :** N'hésitez pas à forcer pour l'ouvrir, la présence d'un verrouillage mécanique permet à la gaine de l'Expert d'être totalement hermétique.
- 4 Nettoyez la gaine à l'eau et avec un **spray nettoyant antibactérien**.
- 5 Séchez la gaine.
- 6 Remontez la gaine avec son corps et rangez-la à l'abri de la poussière.

## PRÉCAUTIONS :

- Attention ! Le corps de l'Expert (partie électronique) n'est pas 100 % étanche.
- Utilisez un lubrifiant à base d'eau uniquement, l'usage de lubrifiant à base de silicone peut détériorer le produit
- Nettoyez l'Expert de préférence avec un **spray nettoyant antibactérien**.
- En cas de douleur, arrêtez immédiatement l'utilisation de l'Expert.
- Tenir hors de portée des enfants.

